

Verbouwing van de Wilhelminamolens te Noorderhoogebrug tot horecabedrijf.

Algemeen.

Molen met grond, perceelnummer 349, is thans eigendom van de heer Van Wijngaarden.

Bij het opstellen van de kostenraming zijn wij uitgegaan van de navolgende gegevens:

1. Gemeente Groningen:
 - a. koopt molen met grond (nr. 349) van de heer Van Wijngaarden;
 - b. pacht het perceel grond, nummer 351, van de Provincie;
 - c. verbouwt de molen tot horecabedrijf;
 - d. verhardt het parkeerterrein, perceelnrs. 795, 796 en 351.;
 - e. maakt een nieuwe toegang naar de molen vanaf de nieuw aan te leggen oprit;
 - f. verhuurt het gehele projekt aan Heineken.
2. Monumentenzorg restaureert de molen compleet.
3. Heineken verpacht de horecamolen aan een exploitant.
4. Exploitant inventariseert.

Kostenraming:

slopen van achter de molen gelegen schuur	f	2.000,--
nieuwbouw 290 m3 à 280	"	81.200,--
fundering	"	7.800,--
centrale verwarmingsinstallatie	"	15.000,--
liftinstallatie	"	9.000,--
elektrische installatie	"	14.000,--
ventilatie	"	4.000,--
gas- en waterleiding	"	3.000,--
legeskosten	"	600,--
riolering	"	2.000,--
aansluitkosten	"	1.000,--
verbouwing molen begane grond compleet	"	22.000,--
verbouwing molen 1e verdieping	"	20.000,--
verbouwing molen 2e verdieping	"	18.000,--
verbouwing molen 3e verdieping	"	18.000,--
bestrating en beplanting	"	10.000,--
		<hr/>
		f 227.600,--

Aankoop molen	f	25.000,--	
aankoop grond	"	50.000,--	(± 1000m2)
pacht van parkeerterrein	P.M.	(± 2400m2 =	
" van de molen	P.M.	f	p.j.)
		f	p.j.)
aankoopkosten molen + grond	"	5.000,--	
		<hr/>	
			f 80.000,--

Totaal I f 307.600,--.

Afgerond op f 308.000,--

Honorarium Bouwbureau P.M.

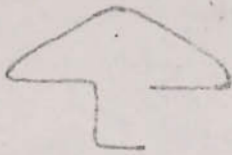
Inventaris f 122.000,--

Totaal II f 430.000,--

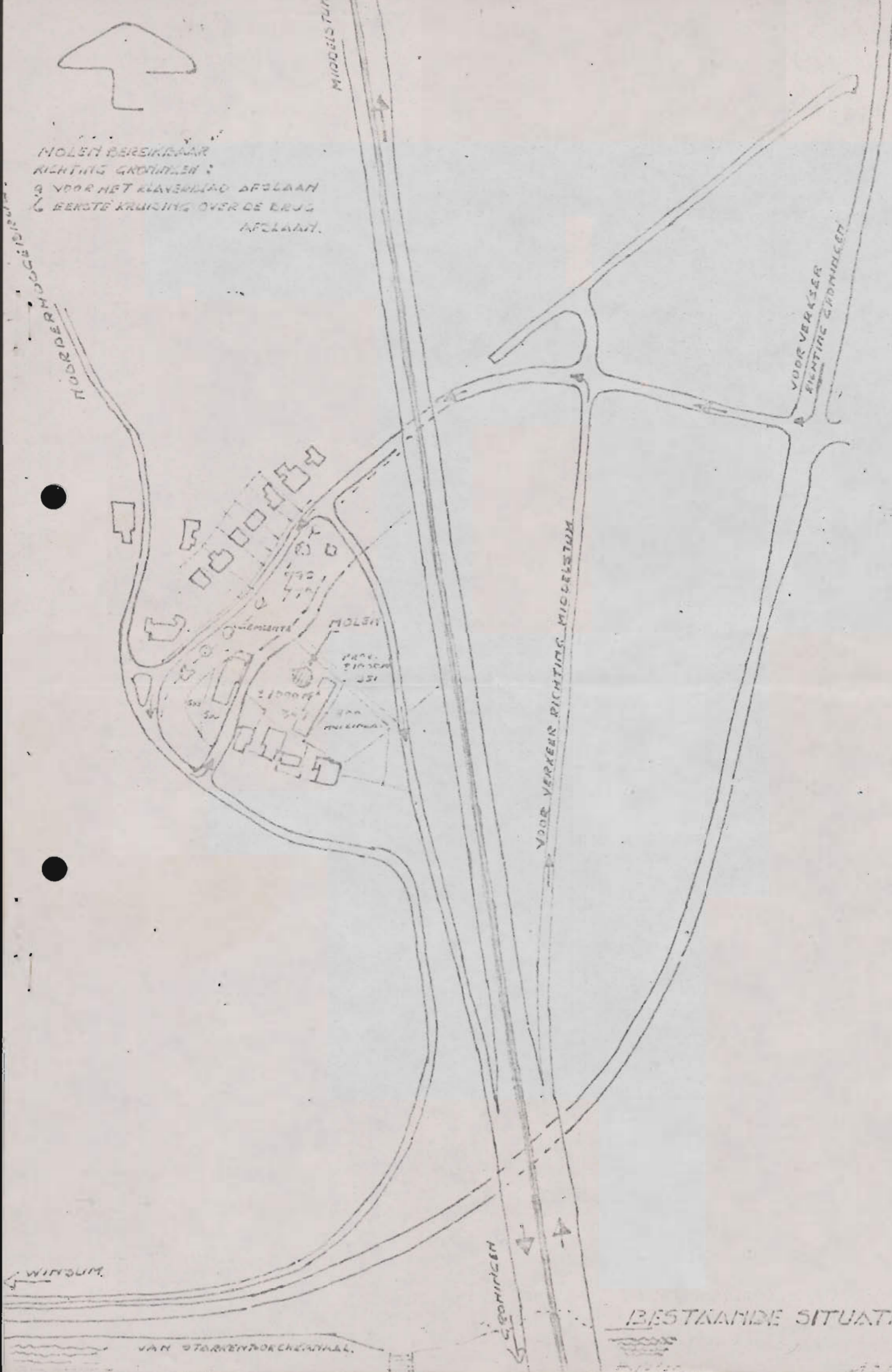
17-4-1974.

HEINEKEN BOUWBUREAU ROTTERDAM

J. van Gelder

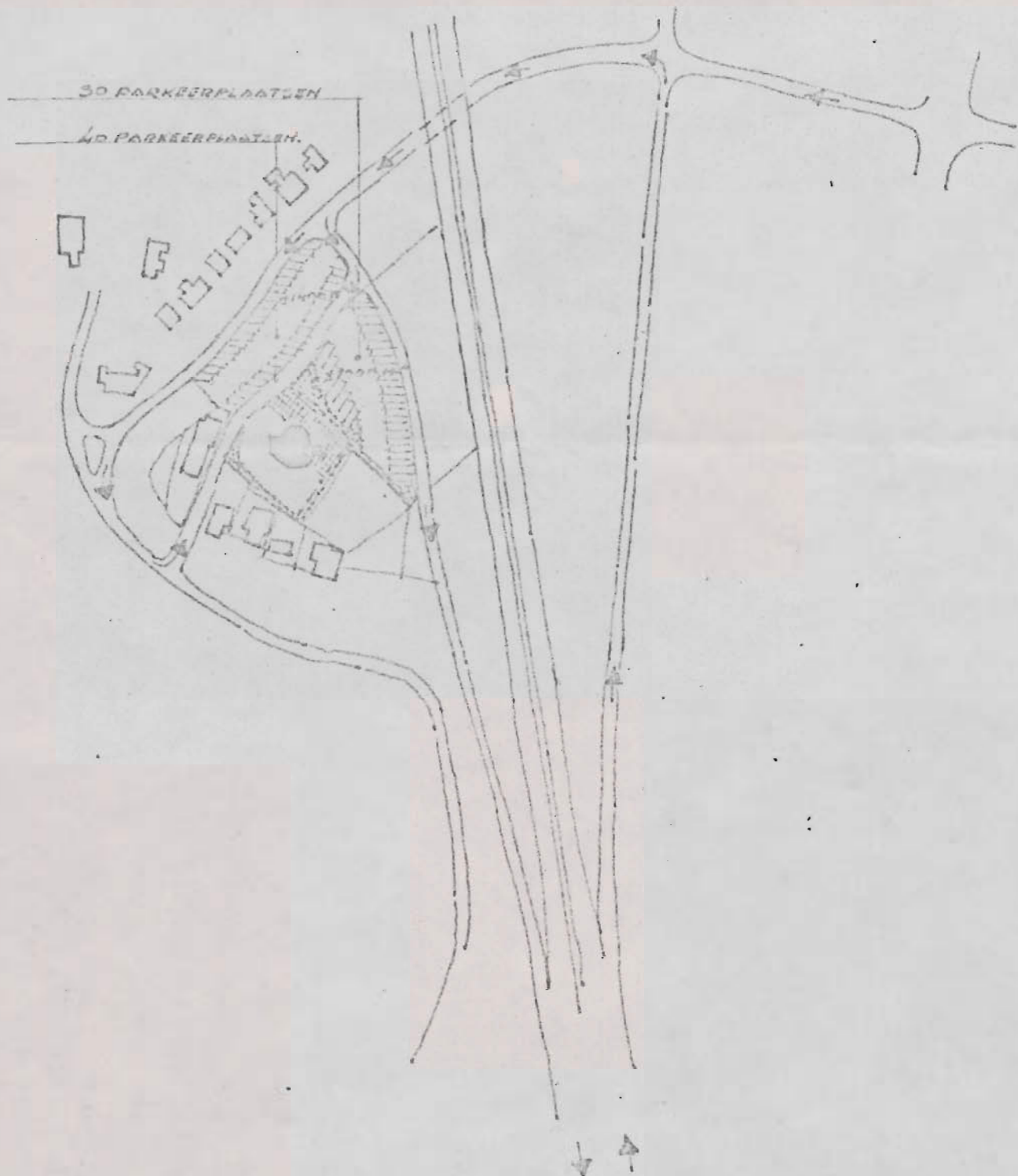


MOLEN BEREIKBAAR
 RICHTING GROENDELEN :
 3 VOOR HET KLAVERBLAD AFSLAAN
 6 EERSTE KRUISING OVER DE BRUG
 AFSLAAN.

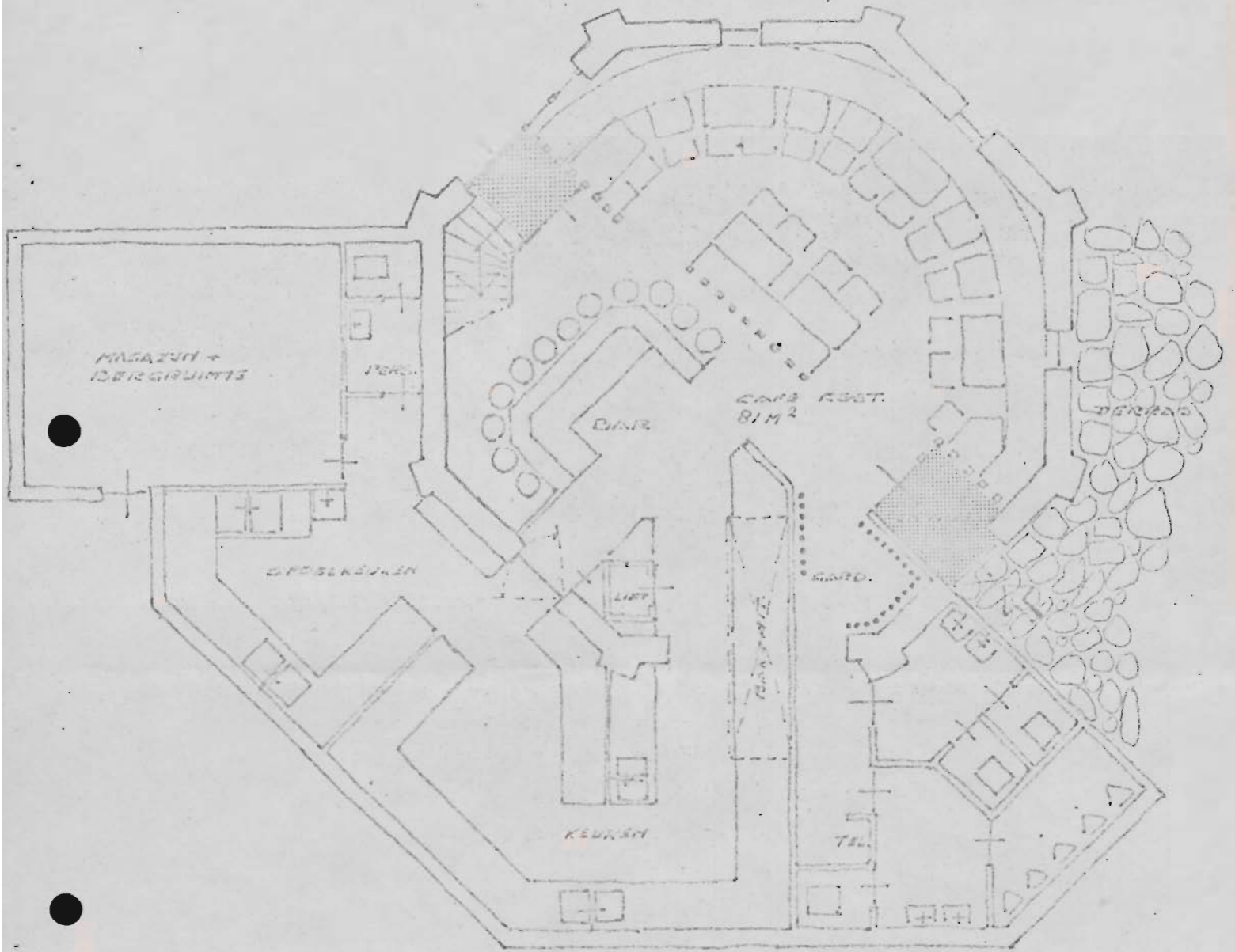


BESTAANDE SITUATIE.

1:2000



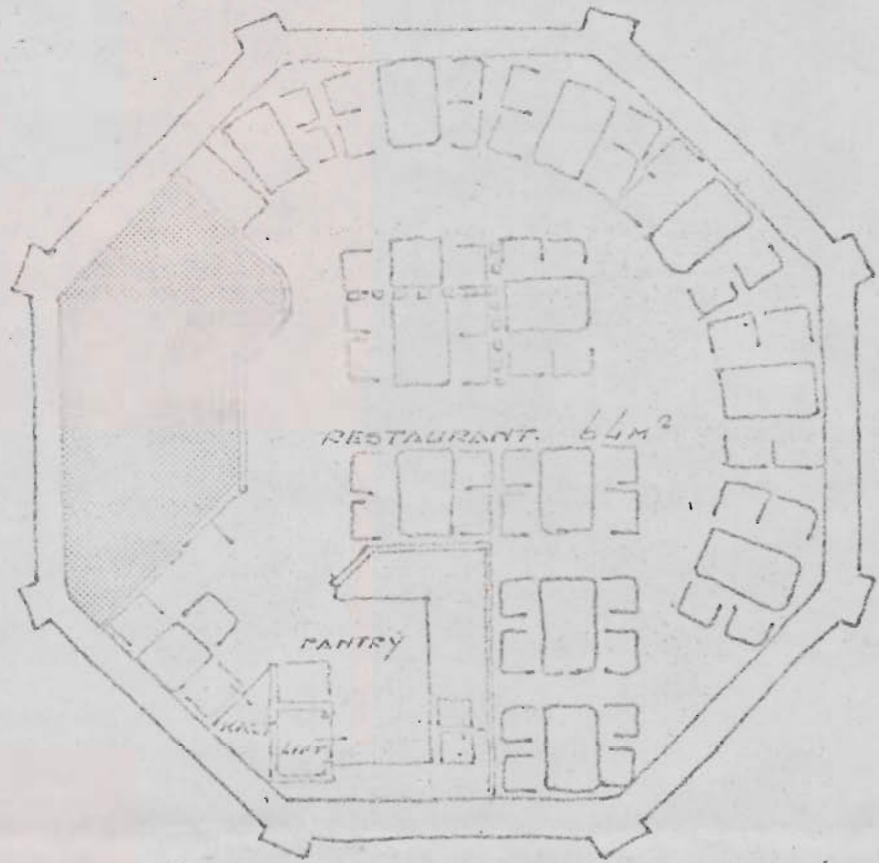
NIJEUWE SITUATIE.



50 ZITPLAATSEN. : 190 M²

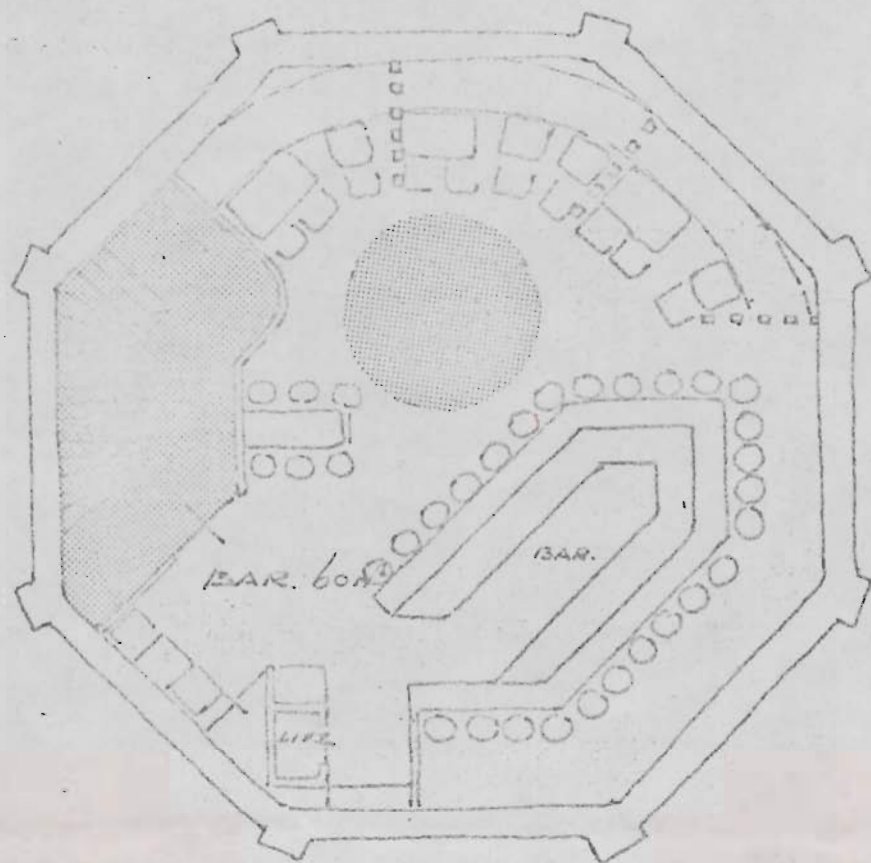
TOTAAL.
 194 ZITPLAATSEN.
 357 M²

BEGANE GROND.



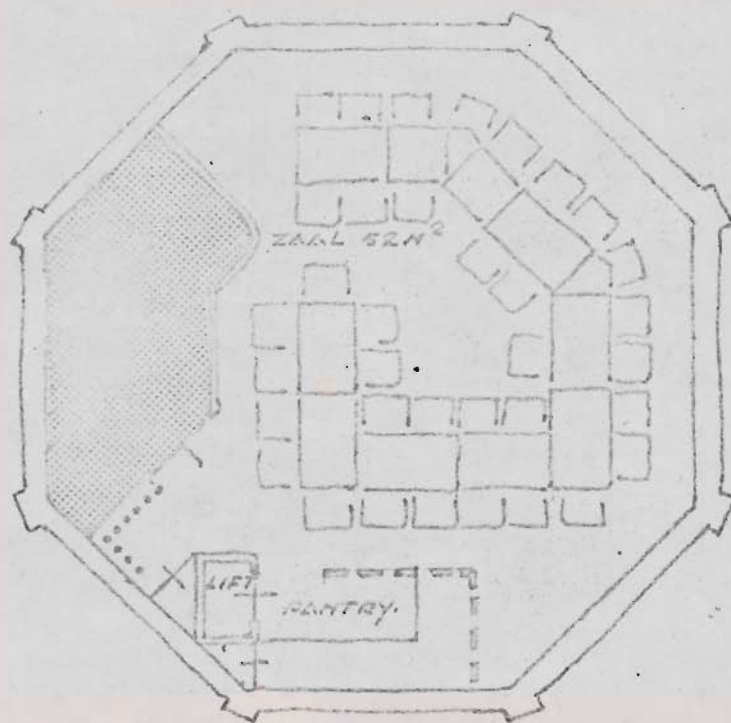
52 ZITPLAATSEN.

EERSTE VERDIEPING.



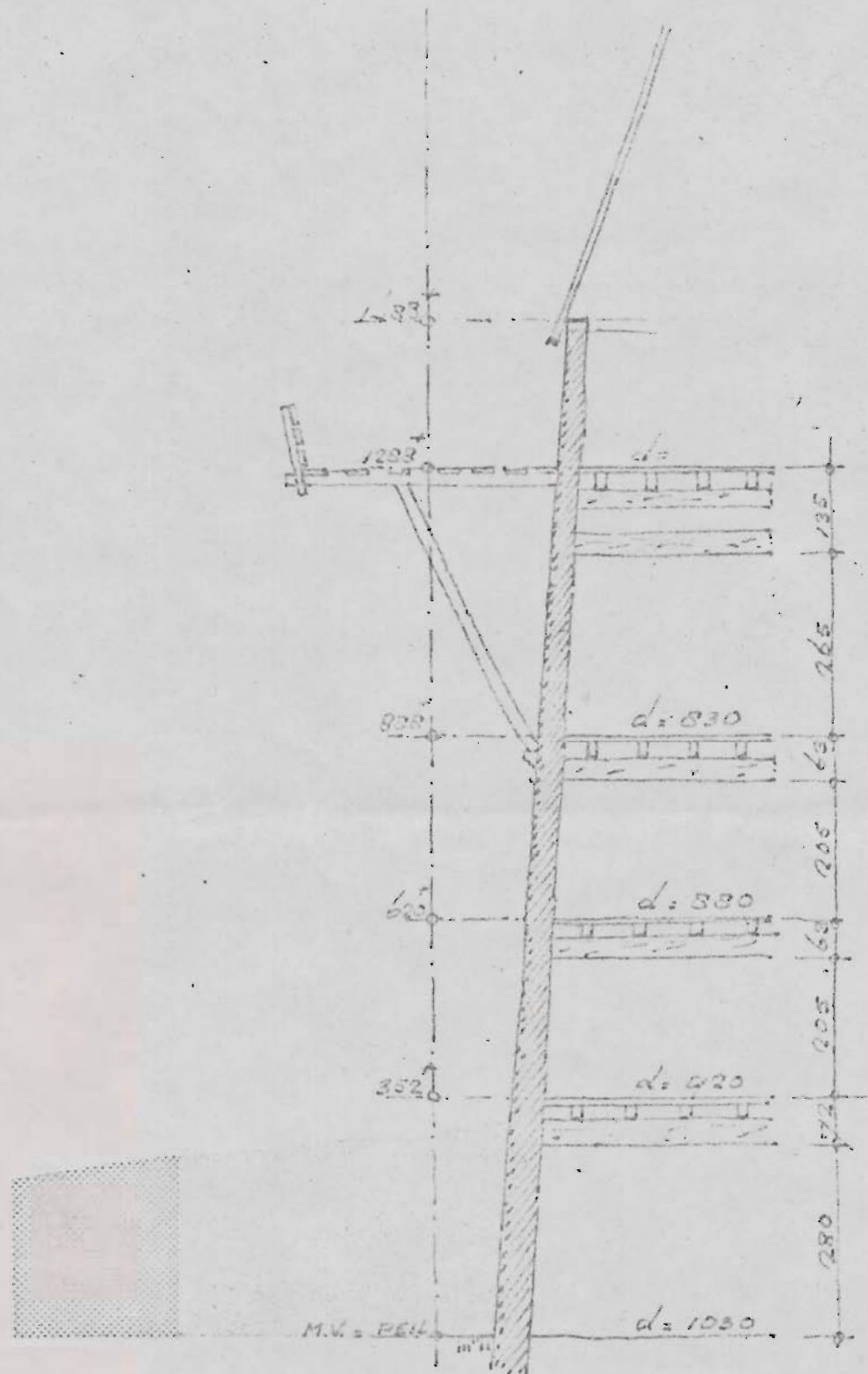
52 ZITPLAATSEN.

TWEEDE VERDIEPING.



35 à 40 ZITPLAATSEN.

DERDE VERDIEPING.



DWARSDOORSNEDIE

DOORSNEDIE